

## **Minera IRL Ltd Anuncia los Resultados de la Perforación de Exploración Subterránea, en su Proyecto Ollachea, Perú**

**Londres y Toronto, 2 de abril del 2013:** Minera IRL Limited (“Minera IRL” o la “Compañía”) (TSX:IRL) (AIM:MIRL) (BVL:MIRL), Compañía minera de oro en América Latina, se complace en anunciar las intersecciones de mineral con ley de oro de la Perforación Exploratoria Subterránea en su Proyecto de Ollachea (El “Proyecto), en Perú.

### **Aspectos más destacados:**

- **Los tres pozos completados de perforación diamantina exploratoria sobre la extensión este de la zona de Minapampa ha intersectado mineralizaciones con potencial de mineral con contenido de leyes de oro.**
- **El pozo DDH13-T01 intersectó 20 metros con ley de 4.48g/t de oro, DDH13-T03 intersectó 11 metros con ley de 5.47g/t de oro y DDH13-T04 intersectó 9 metros con ley de 5.45 g/t de oro.**
- **La intersección extendida más hacia el Este (DDH13-T03) está ubicada aproximadamente 320 metros al Este del límite del Recurso de Minapampa en donde basamos exitosamente el Estudio de Factibilidad en el 2012, ha confirmado la significativa extensión la cual aun mantiene abierta su rumbo hacia el este.**
- **La mineralización consolidada de oro mantiene su tenor en un lente ancho.**

“Nos encontramos muy satisfechos del resultado de este programa de perforación ejecutado desde el túnel subterráneo, dijo Courtney Chamberlain, Presidente Ejecutivo de Minera IRL. “ El trabajo de perforación, realizado por Ingetrol Peru S.A.C., confirma una sustancial extensión de su rumbo con una potencial mineralización con leyes económicas de oro el cual reúne en un solo lente ancho la zona este. Más aun, se encuentra ubicado entre la zona de Minapampa, donde más de 1 millón de onzas se han determinado para su minado en la futura planta en el Estudio de Factibilidad que fue concluido en el 2012. Este resultado arroja importantes posibilidades dado que nos permitiría el acceso para desarrollar tajos de avance sobre zonas anchas y de gran tonelaje cercanas a la planta. Habiendo confirmado esta continuidad hacia el este, hemos suspendido el programa de perforación con el objeto de concentrar nuestros esfuerzos en la obtención de permisos y trabajos relacionados al desarrollo.

Un túnel de exploración desarrollado para la producción de 1,234 metros fue concluido exitosamente en enero del 2013. Este nos ha permitido realizar la perforación de exploración subterránea de la extensión oriental de la zona de Minapampa donde la perforación superficial fue imposible de realizarse dada la muy agreste topografía de la zona. El pozo de perforación DDH13-T01 se ubicó aproximadamente a 150 metros al este del pozo más cercano de Minapampa y el DDH13-T03 aproximadamente a 320 metros al este de Minapampa y el DDH13-T04 se ubicó entre estos dos pozos pero significativamente a mayor profundidad a unos 140 metros por debajo del túnel de exploración. Este ha sido el pozo más profundo perforado en el sistema mineralizado de Ollachea confirmando la naturaleza de este depósito que queda abierta en profundidad.

Las intersecciones estiman un promedio de aproximadamente 96% de anchos verdaderos.

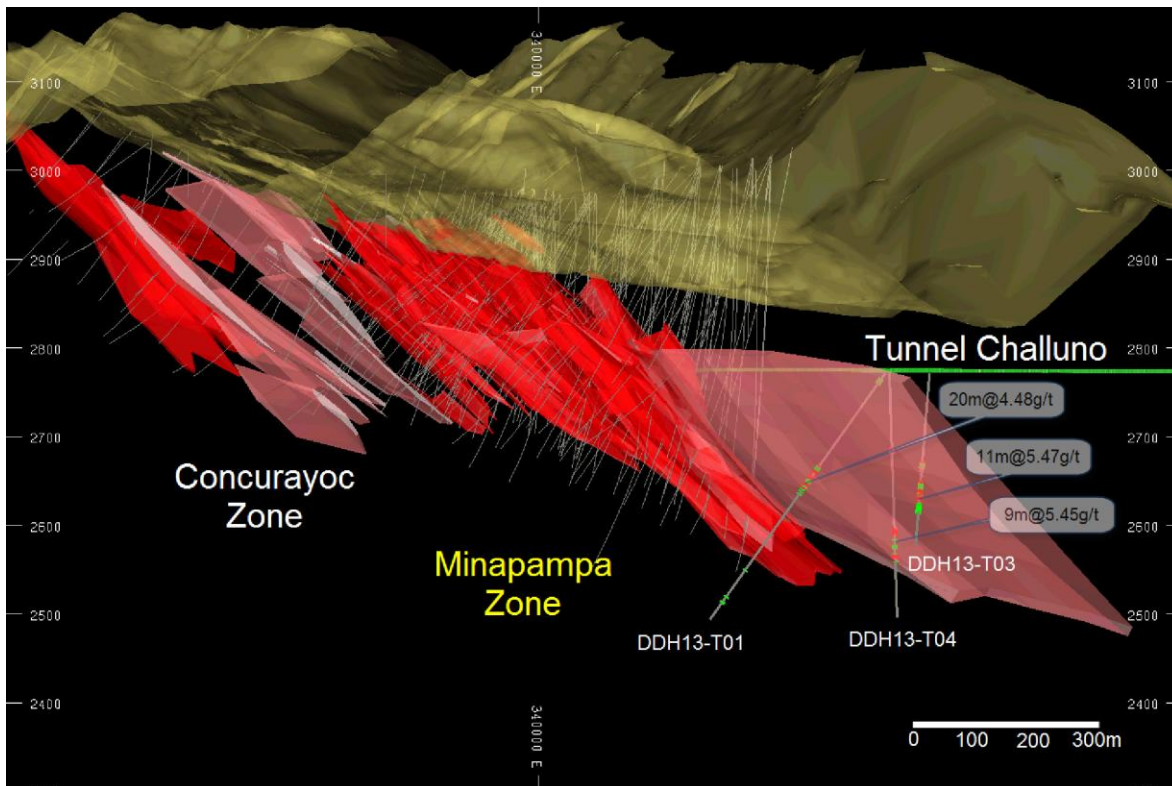
Los detalles de las intersecciones de la perforación se muestran en la siguiente tabla y se podrán ver en el diagrama '[Ollachea Underground Drill Results](#)':

Número de pozo de perforación*	De (metros de profundidad)	A (metros de profundidad)	Metros de intersección	Ley Au g/t
DDH13-T01	162.0	196.0	34.0	3.15
Incluyendo	172.0	192.0	20.0	4.48
DDH13-T03	198.0	209.0	11.0	5.47
DDH13-T04	206.0	215.0	9.0	5.45
Incluyendo	206.0	210.0	4.0	10.94

\*DDH13-T02 se perdió antes de llegar al cuerpo mineralizado

La geología se mantiene consistente en el sistema mineralizado de oro de Ollachea, alojado dentro de una profundización hacia el norte y secuencia foliada de pizarra carbonosa, rocas sedimentarias. Como se previó de los resultados de perforación obtenidos de los límites al este de Minapampa la naturaleza de los lentes múltiples parecen consolidarse en un lente ancho mineralizado. El grosor combinado con una pronunciada profundidad hacia el norte de aproximadamente 60 grados se espera contribuirá para un minado mecanizado subterráneo de gran tonelaje.

El Estudio de Factibilidad Definitivo de Ollachea concluido en Noviembre del 2012 resultó en un proyecto económicamente robusto con un promedio estable de producción de 113,000 onzas al año entrando en producción a inicios del 2015. La zona de Minapampa, con una banda de aproximadamente 900 metros, contiene un Recurso Indicado de 10.6 millones de toneladas con una ley de 4.0g/t de oro conteniendo 1.4 millones de onzas más otras 3.3 millones de toneladas con una ley de 3.3g/t de oro conteniendo 0.3 millones de onzas en la categoría de Recurso Inferido. La zona de Concurayoc, ubicada tan solo a 400 metros al Oeste de Minapampa, contiene un Recurso Inferido de 10.4 millones de toneladas con una ley de 2.8g/t de oro conteniendo 0.9 millones de onzas que no se han incluido en el estudio de factibilidad. Todas las zonas mineralizadas, testeadas vía perforación se mantienen abiertas tanto a lo largo como en profundidad en Ollachea, ver diagrama 'Ollachea Underground Drill Results'.



El Estudio de Impacto Ambiental ha sido presentado a las autoridades peruanas y el desarrollo de los permisos se encuentran en progreso.

### Declaración de Personas Competentes

La preparación de la información técnica contenida en esta nota ha sido supervisada por el ingeniero Donald McIver, VP de Exploración de la Compañía, MSC Exploration and Economic Geology, miembro de Australian Institute of Mining and Metallurgy (FAusIMM), así como de la Society of Economic Geologists (FSEG), quien es reconocido como persona calificada de acuerdo al Instrumental Nacional 43-101, y quien ha revisado y aprobado la información de perforación indicada en la siguiente nota de prensa.

*Seguido de la nota, Minera IRL ha establecido patrocinar una conferencia telefónica a las 9:00 am hora Lima, 10:00 am hora Toronto y 3:00 pm hora Londres el 2 de abril del 2013. Para participar en esta llamada por favor digitar los números detallados a continuación:*

*Número gratuito (Norteamérica): 866-223-7781*

*Local Toronto e Internacional: 416-340-8018*

*Global: 800-6578-9898*

*Una transmisión en vivo y de archivo se encontrará disponible en:*

*<http://www.gowebcasting.com/4243>*

*REPLAY: Repetir llamada gratuita América del Norte: 800-408-3053*

*Internacional / Toronto: 905-694-9451*

*La respuesta estará disponible hasta el 9 de abril del 2013*

*Passcode: 8433307*



**Para mayor información por favor contactar:**

**Minera IRL**

+511 418 1230

Trish Kent, Vice Presidenta Corporativa

**Canaccord Genuity Limited (Asesor Nominado & Bróker, Londres)** + 44 (0)20 7523 0000

Andrew Chubb

Sebastian Jones

**finnCap (Co-broker, Londres)**

+ 44 (0)20 7600 1658

Geoff Nash (Finanzas Corporativas)

Matthew Robinson (Finanzas Corporativas)

Elizabeth Johnson (Bróker Corporativo)

**RBC Europe Ltd (Co-bróker, Londres)**

+44 (0)20 7653 4000

Stephen Foss

Martin Eales

**Buchanan (Relaciones Públicas Financieras, Londres)**

+44 (0)20 7466 5000

Bobby Morse

Gordon Poole

Louise Mason

**Minera IRL Limited, listada en la Bolsa de Toronto (TSX), Londres (AIM) y Lima (BVL), empresa minera peruana dedicada a la extracción de metales preciosos y exploración focalizada en América Latina. Minera IRL está dirigida por un experimentado equipo directivo senior con amplia experiencia en el sector, en particular en operaciones en América del Sur. El Grupo opera la mina de oro Corihuarmi y el Proyecto de Oro Ollachea en Perú, así como el Proyecto de Don Nicolás en Argentina. Para mayor información visitar la página web [www.minera-irl.com](http://www.minera-irl.com)**

*La Bolsa de Valores de Toronto no aprueba, ni desaprueba la información contenida en este comunicado de prensa.*

*Algunas de las declaraciones contenidas en este comunicado son declaraciones prospectivas, como las estimaciones y declaraciones que describen los planes futuros de la compañía, objetivos o metas, incluyendo palabras en el sentido de que la empresa o la plana directiva espera una condición establecida o resultados que se produzcan. Dado que las declaraciones prospectivas a futuros eventos y condiciones, por su propia naturaleza, implican riesgos e incertidumbres inherentes.*

*Si bien estas declaraciones prospectivas, y las posibles hipótesis sobre la que se basan, se hacen de buena fe y reflejan nuestro juicio actual con respecto a la dirección de nuestro negocio, los resultados reales pueden variar casi siempre, a veces lo material, de las estimaciones, predicciones, proyecciones, suposiciones o desempeños u otras propuestas futuras en este documento. Además de las exigidas por la legislación aplicable, Minera IRL Limited no tiene la intención de actualizar las declaraciones prospectivas para cumplir estas*

*declaraciones a los resultados reales.*

### ***Declaración de Procedimientos de Control de Calidad y Aseguramiento de Calidad***

*La compañía ha implementado y mantiene un protocolo de control de calidad y aseguramiento de calidad (QA/QC) en sus proyectos, con el objeto de asegurar las mejores prácticas de la industria en el muestreo y análisis de muestras de testigos de exploración y recursos. La inserción de muestras duplicadas en campo, estándares certificados y muestras blancos dentro de las muestras de sedimentos forma parte de los procedimientos de MIRL (estos actos así como también la comprobación de contaminación, precisión y exactitud en los laboratorios de análisis son independientes).*

*Los resultados de ensaye son reportados una vez que se han aprobado los rigurosos procedimientos de QAQC*

### ***Programas de Auditoría Independiente***

*MIRL contrata de manera regular los servicios de expertos en la industria para realizar auditorías de procedimientos QA/QC establecidos para conservar la conformidad con los estándares internacionales concernientes al procedimiento de evaluación de recursos de la industria de los minerales*