



# Newsletter

---

Nº 14 | JUNIO-JULIO 2022



**Minera IRL**



**Durante el mes de junio realizamos un road show de presentaciones que reunió a más de 120 participantes provenientes de siete ciudades estratégicas de Europa, quienes tuvieron la oportunidad de conocer de cerca nuestras operaciones, así como los aspectos destacados de nuestro proyecto de oro insignia de Ollachea”**

## Mensaje del CEO

En ediciones anteriores les hemos venido explicando como continuamos redoblando esfuerzos para impulsar el desarrollo de nuestro proyecto de oro insignia de Ollachea. En la primera mitad de 2021, optimizamos el plan de desarrollo del proyecto con la ayuda de la firma australiana de ingeniería Mining Plus, reduciendo el Capital de Inversión inicial con miras a considerar diversas alternativas para su financiamiento. Asimismo, en nuestro último Newsletter anunciamos el lanzamiento de una activa campaña con el objetivo de difundir y promocionar el potencial de nuestra compañía y de Ollachea, con el fin de mejorar nuestra valorización de mercado y colocar a la compañía en una posición favorable para concretar una transacción que permita la construcción de Ollachea.

Es así como durante el mes de junio de este año, realizamos con nuestro equipo de relaciones con inversionistas un road show de presentaciones que reunió a más de 120 participantes provenientes de siete ciudades estratégicas de Europa. En el transcurso de diez días, dichos interesados tuvieron la oportunidad de conocer de cerca nuestras operaciones, incluyendo los aspectos destacados de la Evaluación Económica Preliminar (“PEA”) desarrollada de conformidad con el Instrumento Nacional

canadiense 43-101 para el proyecto de oro Ollachea, el cual presenta sólidos resultados económicos con una menor inversión en CAPEX que asciende a US\$ 89 millones (incluyendo una contingencia del 25%), así como un periodo de recuperación de la inversión después de impuestos de 2.5 años.

Nuestras presentaciones abordaron también la exitosa construcción y puesta en marcha en el 2008 de la mina de oro Corihuarmi, cuya inversión logró recuperarse en menos de siete meses de operación. Destacamos además como nuestros esfuerzos continuos de perforación exploratoria nos han permitido extender la vida útil de la mina en más de dos oportunidades. En las siguientes páginas les detallaremos acerca de nuestro *road show* y los resultados iniciales.

Perú goza de reconocimiento como país líder en la industria minera global, formando parte de la lista de los diez países más ricos en reservas minerales y ocupa la séptima posición en el ranking de producción de oro a nivel mundial. Según fuentes oficiales, a marzo de 2022, Perú cuenta con 63 proyectos mineros en fase de exploración con una inversión total proyectada de US\$ 586 millones. Cabe resaltar que, a la fecha, 43 proyectos mineros se encuentran en fase de construcción, de los cuales seis son

proyectos de oro. Los proyectos mineros auríferos representan el 15% de la inversión minera total en el Perú, y se espera que dicho sector experimente un mayor crecimiento durante los siguientes trimestres, siguiendo el aumento sostenido de los precios del oro y una mayor inversión en exploración<sup>1</sup>.

Perú continúa siendo una de las economías con mayor crecimiento en Latinoamérica, y la perspectiva para la industria minera sigue siendo prometedora. Recientemente en el PDAC 2022, uno de los eventos de exploración y minería más importantes del mundo que se realiza en Canadá, nuestra ministra de Energía y Minas resaltó el gran potencial y oportunidad para la inversión minera en el Perú; de igual modo, y en línea con su mensaje, nosotros vemos con confianza los beneficios tangibles que traerán nuestros esfuerzos de promoción.

Esperamos seguir actualizándolos a través de nuestros Newsletters y comunicados de prensa, y, como siempre, agradecemos su apoyo continuo y comentarios.

Atentamente,

**Diego Benavides, CEO**

<sup>1</sup> Fuente: Ministerio de Energía y Minas del Perú

# Road Show de junio 2022 – Europa

Durante el transcurso de diez días, el CEO y el gerente de relaciones con inversionistas, conjuntamente con nuestros asesores de relaciones con inversionistas canadienses de la firma Maxwell Mercantile Inc., realizaron una serie de presentaciones en siete ciudades europeas, incluyendo París, Luxemburgo, Ámsterdam,

## Frankfurt, Múnich, Zúrich y Ginebra

Dichas presentaciones reunieron a más de 120 interesados a lo largo de 10 días, y consistieron de dos presentaciones diarias dirigidas a representantes de *family offices* y fondos de inversión consolidados, así como inversionistas privados de alto nivel adquisitivo, quienes tuvieron la oportunidad de conocer de primera mano los detalles de nuestra mina de oro Corihuarmi, además de vislumbrar la gran oportunidad que representa la construcción y operación futura de nuestro proyecto de oro Ollachea.

Las presentaciones fueron dinámicas y nuestro reciente [video corporativo](#) fue una herramienta valiosa que mostró a los asistentes las diferentes etapas operativas en nuestra consolidada mina de oro Corihuarmi, así como el diseño optimizado del proyecto de oro Ollachea.

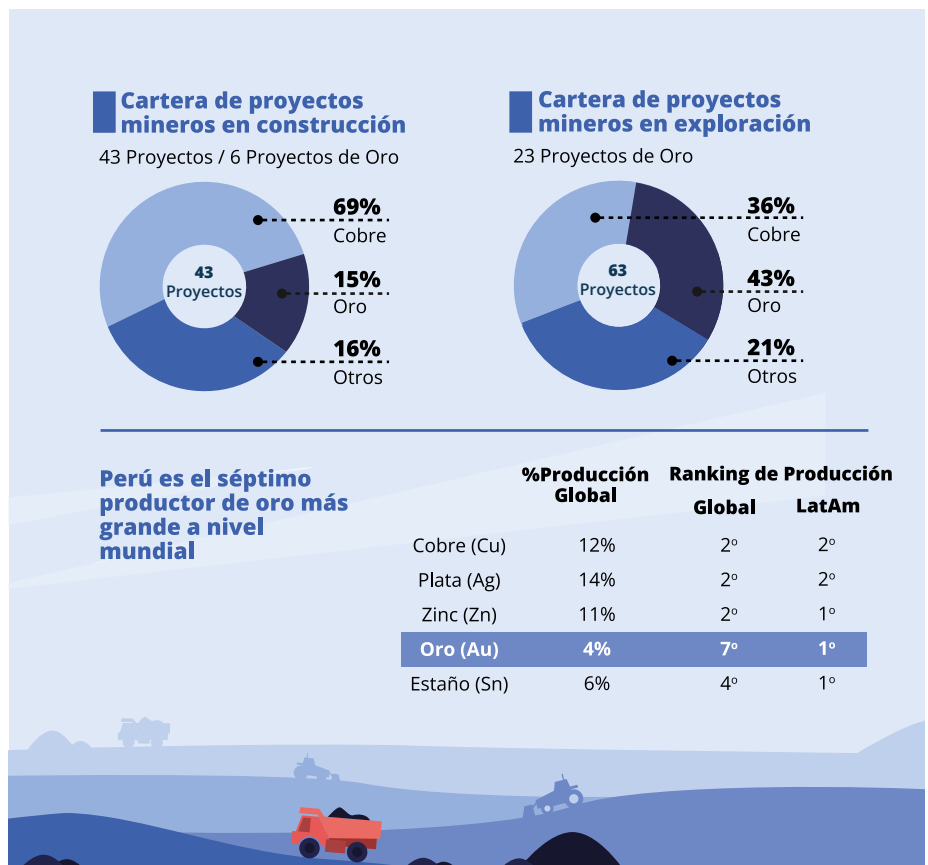
Nuestras exposiciones incluyeron también un análisis respecto a la posición de Perú como líder en la industria minera global y cómo ha logrado alcanzar una calificación crediticia y de estabilidad importante en comparación con sus vecinos de América Latina, lo cual lo mantiene como uno de los países atractivos en la región para invertir.

Como resultado de este *Road Show*, y en línea con nuestros continuos esfuerzos por impulsar el desarrollo de Ollachea, se ha generado un mayor interés por parte de diversas instituciones que reconocen la oportunidad de financiar el proyecto o establecer una alianza estratégica (*joint venture*) para tal fin. Actualmente, nos encontramos dialogando con partes interesadas y esperamos brindarles mayores detalles y novedades a medida que estos diálogos sigan avanzando.

# Inversión minera en el Perú

A lo largo de la década pasada, el sector minero ha contribuido enormemente con el crecimiento de la economía peruana. Actualmente, la minería aporta cerca del 10% del Producto Bruto Interno (PBI) y representa aproximadamente el 60% de las exportaciones nacionales.

Perú cuenta con una cartera de inversión minera que asciende a más de US\$ 53 mil millones, registrando durante el primer trimestre de 2022 una inversión que alcanzó los US\$ 1 mil millones, un incremento del 9% en comparación con el mismo trimestre en 2021<sup>3</sup>. Esta significativa inversión está relacionada con diversos proyectos mineros en fase de exploración y construcción en



<sup>2</sup>Fuente: Superintendencia Nacional de Aduanas y de Administración Tributaria (SUNAT)

<sup>3</sup>Fuente: Ministerio de Energía y Minas del Perú

<sup>4</sup>Fuente: Ministerio de Energía y Minas del Perú

la actualidad, de los cuales 63 proyectos se encuentran en fase de exploración con una inversión total estimada de US\$ 586 millones<sup>4</sup>.

Perú es considerado uno de los destinos atractivos para la inversión minera en la región debido a sus grandes reservas minerales, posicionándolo como uno de los principales productores de metales preciosos del mundo. En la actualidad, Perú es el séptimo productor de oro más grande a nivel mundial y ocupa el primer lugar dentro de Latinoamérica.

El crecimiento económico del Perú en los últimos años ha sido uno de los factores clave para elevar su calificación crediticia de grado de inversión a nivel internacional. Asimismo, según los índices de riesgo país de Bloomberg, Perú ha sido catalogado como una de las economías más estables de la región<sup>5</sup>, habiendo alcanzado la segunda mejor calificación crediticia en América Latina<sup>6</sup>.

**Puntaje de calificación crediticia (A partir de julio de 2022)**

	Chile	Perú	México	Colombia	Brasil	Ecuador
<b>Moodys</b>	A1	Baa1	Baa1	Baa2	Ba2	Caa3
<b>Standar&amp;Poor's</b>	A	BBB	BBB	BB+	BB-	B-
<b>FitchRatings</b>	A-	BBB	BBB-	BB+	BB-	B-
<b>Outlook</b>	Negativo	Estable	Negativo	Estable	Estable	Estable

**Estabilidad Económica (A partir de febrero de 2022)**



## General Research GmbH - Georg Hochwimmer

Como parte de los esfuerzos para propiciar mayor exposición de la compañía en el mercado europeo, nos complace anunciar la contratación del Dr. Georg Hochwimmer de General Research GmbH como consultor de relaciones con inversionistas. Asimismo, en línea con nuestros planes para realizar nuevos *road shows* a lo largo del año y continuar difundiendo el potencial de nuestros proyectos, nuestra estrategia se concentrará esta vez en realizar tanto presentaciones grupales como institucionales cubriendo las ciudades de Múnich, Frankfurt, Zúrich, Ginebra y Luxemburgo. En esta oportunidad, la extensa red comercial y financiera del Dr. Hochwimmer jugará un papel preponderante. Cabe resaltar que, en las últimas semanas, la compañía ha recibido cobertura especial de publicaciones financieras especializadas de reconocida audiencia en Europa, tales como *Hot Stocks Europe* y *Börse Inside*, y anticipamos nuevos artículos en los próximos meses. Estas iniciativas buscan incrementar nuestra visibilidad frente nuestros accionistas europeos, considerando el listado que mantenemos en la bolsa de valores de Frankfurt (FWB:DZX).

## Distribución de comunicados de prensa

Con el fin de desarrollar y consolidar aún más nuestra base de inversionistas potenciales, hemos empezado a distribuir nuestros comunicados de prensa vía GlobeNewswire a una variedad de países europeos estratégicos, incluyendo Alemania, Austria, Bélgica, Bulgaria, Dinamarca, Eslovaquia, Eslovenia, España, Estonia, Finlandia, Francia, Grecia, Hungría, Irlanda, Islandia, Italia, Letonia, Lituania, Luxemburgo, Noruega, Países Bajos, Polonia, Portugal, Rumania, Suecia, Suiza, Turquía, Reino Unido y República Checa.

<sup>5</sup> Ranking publicado por Bloomberg, febrero de 2022

<sup>6</sup> Calificación crediticia de emitida por Moody's, julio de 2022.



# Resultados de producción de Corihuarmi

Las condiciones climáticas en la zona de operaciones de la mina de oro Corihuarmi mejoraron durante el segundo trimestre de 2022, lo que permitió que los equipos de carguío y acarreo operen a su máxima capacidad.

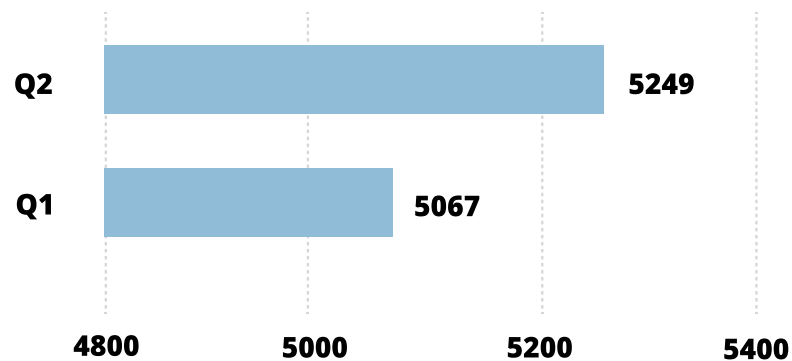
Esto ha conllevado a un aumento en la producción, tal como anunciáramos en un comunicado de prensa emitido el 25 de julio de 2022, registrando una producción de 5,438 onzas de oro en el segundo trimestre de 2022, lo que refleja un incremento del 15% versus el primer trimestre de 2022 (4,736 onzas de oro).

En tal sentido, en junio de 2022, Corihuarmi extrajo un total de 417,970 toneladas de material mineralizado, un aumento del 5% con respecto a mayo de 2022 (396,187 toneladas). Asimismo, el material mineralizado extraído y depositado en las plataformas de lixiviación durante el segundo trimestre de 2022 ascendió a 1,176,208 toneladas, con una ley promedio de 0.23 gramos por tonelada y conteniendo 8,698 onzas de oro, un aumento del 34% en comparación con el primer trimestre de 2022 (880,074 toneladas).

Entre enero y junio de 2022, se ha vendido un total de 10,316 onzas de oro, según lo cual mantenemos nuestro objetivo de producción anual. A la fecha no se han presentado casos de COVID-19 en la operación y tampoco ningún incidente de seguridad.



## Onzas de Oro Vendidas 2022



## Declaración Cautelar sobre Información a Futuro

Cierta información contenida en este Newsletter (y en el mensaje del CEO) constituye "declaraciones prospectivas". Las declaraciones prospectivas se basan en suposiciones. Si bien la gerencia cree que estas suposiciones y declaraciones son razonables en contexto, las declaraciones prospectivas están inherentemente sujetas a riesgos políticos, legales, regulatorios, comerciales, ambientales y económicos, así como a incertidumbres y contingencias competitivas. La Compañía advierte a los lectores que las declaraciones prospectivas involucran riesgos conocidos y desconocidos, incertidumbres y otros factores que pueden causar que los resultados reales y el desempeño futuro de Minera IRL sean materialmente diferentes de los resultados, desempeño o logros futuros esperados o estimados y que las declaraciones prospectivas no son garantías de desempeño, resultados o logros futuros.

Minera IRL no asume ninguna obligación, excepto según lo requiera la ley, de actualizarlos o revisarlos para reflejar nuevos eventos o circunstancias. Los riesgos, incertidumbres y contingencias y otros factores que podrían ocasionar que el desempeño real difiera de las declaraciones prospectivas incluyen, entre otros, la capacidad de Perú para continuar conteniendo la crisis del COVID-19, cambios en los mercados de capital o metales preciosos, y acceso a los mismos, otra serie de eventos climáticos severos y protestas y disturbios laborales, así como cambios en los desarrollos legislativos, políticos, sociales, sanitarios o económicos tanto dentro de Perú y en general.